

## 提高效率-流体处理设备

通常泵所消耗的能量费用占其使用期限内总成本的最大部份，远远超过了其资本成本。能量的消耗费用可占总成本的95 %，所以任何可以提高效能、减少能量消耗的举措都将得到显著的回报。

使用中的磨损消耗会降低效率，从而导致高达10-15 %的额外能量消耗，并附带有其他潜在的、代价严重的后果：

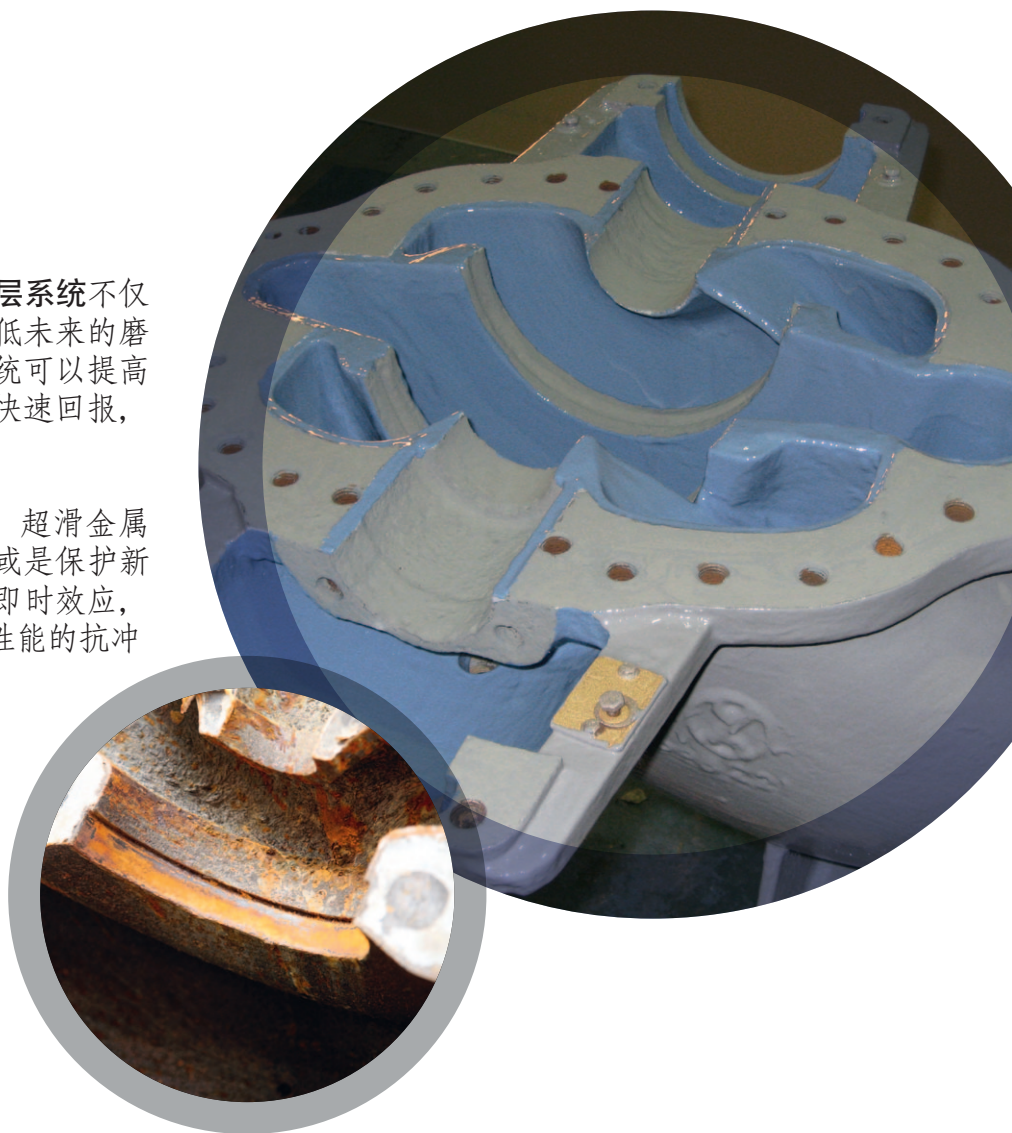
- 增加运营成本
- 扬程降低
- 使用寿命缩短
- 流量降低

贝尔佐纳® (Belzona) 超滑金属涂层系统不仅可以恢复泵的效能，还可以大大降低未来的磨损消耗速度。更重要的是此涂层系统可以提高泵的效率，考虑到降低能量消耗的快速回报，甚至胜过“全新”状态下的泵。

无论是使用贝尔佐纳® (Belzona) 超滑金属涂层系统修复磨损和损坏的设备，或是保护新泵，都会在性能和运营成本上产生即时效应，这将会带来数年的能源节省以及高性能的抗冲蚀性腐蚀保护。

贝尔佐纳® (Belzona) 可以为流体处理设备提供防冲蚀性腐蚀的解决方案，它可以：

- 提高效率和效能
- 缩短停工期
- 提高预期使用寿命
- 消除高额的更换成本



## 应用案例

贝尔佐纳® (Belzona) 1341超滑金属是在严格的独立实验室条件下，使用英国国家工程实验室(N.E.L)最先进的流体流动实验设施进行测试的。

选择使用的测试工具是备有10英寸吸入和排放管的单极端吸离心泵。

每分钟运行1300转的未使用涂层的泵，流量为875立方米每小时，扬程为26.5米，最高总效率为83.5%。

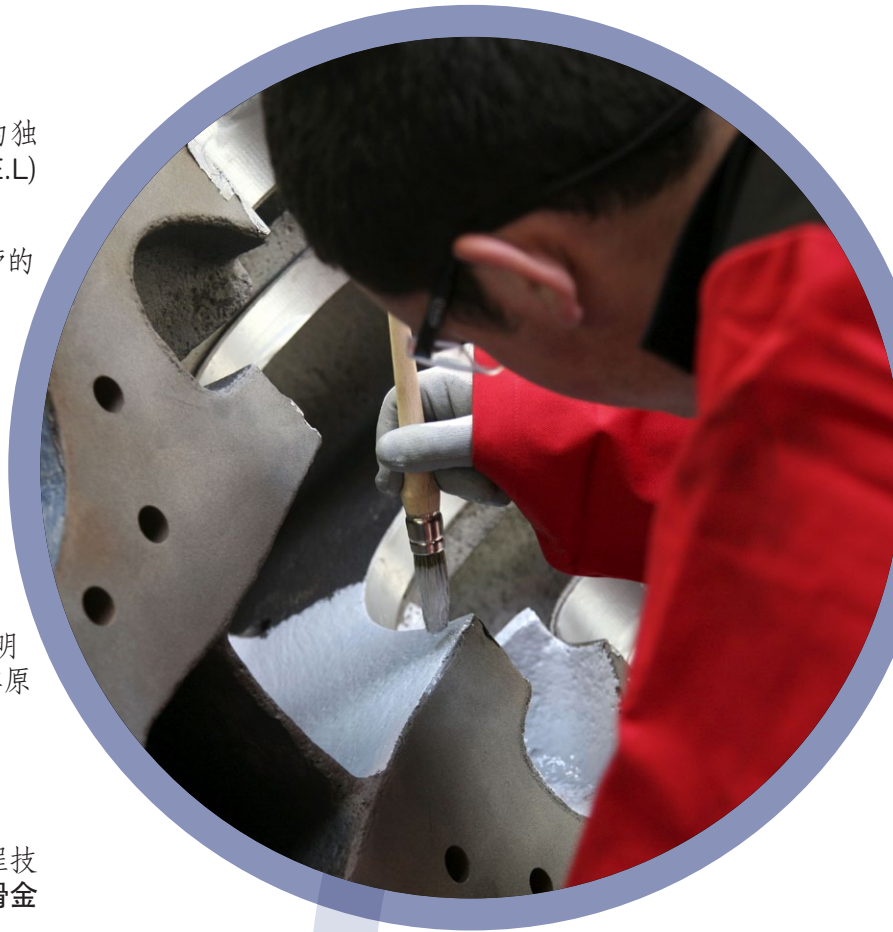
对涂有贝尔佐纳® (Belzona) 超滑金属涂层的泵进行测试，最高效率可以最高增加6%，工作点的功率可减少5.1KW。按每年运作5000小时计算，年节约用电25400千瓦时。

贝尔佐纳® (Belzona) 1341超滑金属已被证明可以在泵的运行范围内提高其效率，同时保持其原有的扬程/流量性能。

## 当地化服务 — 技术支持

贝尔佐纳® (Belzona) 拥有一个培训有素的工程技术顾问网络，可以就贝尔佐纳® (Belzona) 超滑金属涂层系统提供24小时的现场技术指导和支持。

有贝尔佐纳® (Belzona) 全球工程技术专家组做支持，技术顾问会对问题进行分析诊断、建议可供使用的最佳的贝尔佐纳® (Belzona) 解决方案，并在适当情况下，对施工进行指导，如有需要，贝尔佐纳® (Belzona) 还可以对现场施工维护人员进行必要的培训。



请联系您当地的贝尔佐纳代表获取更多信息：



- **不收缩**  
永久修复
- **提高效率**  
提高性能
- **环保**  
无挥发性有机化合物
- **饮用水**  
符合ANSI / NSF 标准61的认证
- **杜绝动火作业的危险**  
安全
- **持久耐用**  
可抵抗各种工业环境
- **粘附力强**  
确保使用寿命长
- **不易被水沾湿**  
表面张力低
- **流畅**  
减少紊流

